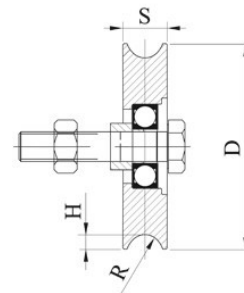


Polea Acero Tornillo Redondo 10

Polea Acero Tornillo Redondo 10 Ø60 - Métrica 14



Ref.	Ø	Métrica	Carga	Acabado	Unidades	C	H	S	Canal
2045	45	12	380	Zinc	30	22	6	15	10
2050	50	12	380	Zinc	24	22	6	15	10
2060	60	14	480	Zinc	20	25	9	17	10
2070	70	14	480	Zinc	14	25	9	17	10
2080	80	14	480	Zinc	10	25	9	17	10
2090	90	14	480	Zinc	14	25	9	17	10
2100	100	14	480	Zinc	12	25	9	17	10
2120	120	14	480	Zinc	10	25	9	17	10
2140	140	16	600	Zinc	12	27	9	17	10
2150	150	16	600	Zinc	8	27	9	17	10
2160	160	16	600	Zinc	6	27	9	17	10
2180	180	16	600	Zinc	4	27	9	17	10
2200	200	16	600	Zinc	4	27	9	17	10
2220	220	16	600	Zinc	4	28	9	17	10
2250	250	16	600	Zinc	4	28	9	17	10

Fabricación según norma UNE-EN 13241-1-2004

