

## Serie 716.03 AISI 316

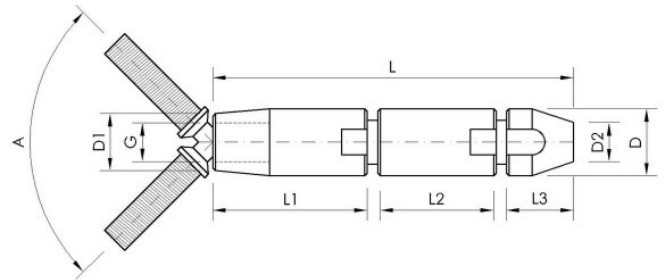
Terminal apriete rápido regulable y articulado

MATERIA PRIMA AISI 316

Ø13mm C 0,02% - Si 0,32% - Mn 1,63% - P 0,03% - S0,03% - Cr 16,80% - Ni10,00% - Mo2,02% - N0,03%

Ø15mm C 0,03% - Si 0,37% - Mn 1,57% - P 0,04% - S0,03% - Cr 16,70% - Ni10,04% - Mo2,03% - N0,07%

Ø17mm C 0,08% - Si 0,46% - Mn 1,05% - P 0,03% - S0,01% - Cr 16,69% - Ni10,46% - Mo2,12% - N0,03%



Code Number	Carga de rotura	Ø	L	L1	L2	L3	D	D1	D2	G	Fuerza de sujeción
716841007-R	1.500 Kg	4	66	30	23	13	13	9,5	4,5	M6x20	1.200kg
716841008-R	2.180 Kg	5	68	30	25	13	15	10	6	M6x20	1.500kg
716841009-R	2.700 Kg	6	68	30	25	13	17	11	7,5	M8x20	1.900kg
716841011-R	3.500 Kg	8	57	44	25	13	20	15	9,5	M8x20	2.200kg
716841013-R	4.000 Kg	10	57	44	25	13	22	17	11,5	M10x20	2.500kg

Fabricación según norma UNE-EN 13241-1-2004